



Typ: **MOWAG W 300 4x4**
Dodge/Chrysler Power Wagon Typ H (1 TON W300 4X4)

Baujahr: 1969

Inverkehrsetzung: 1970

Aufbauer: **Mowag**, Motorwagenfabrik Kreuzlingen

Chassis: **Dodge/Chrysler**

Pumpen: 2x Tamini (in Serie = Hochdruck)

Tank: GFK 1450l

Gewicht: 5900 kg

Masse: l/b/h 613/226/228

Motor: V 8 Zylinder, 5213 ccm

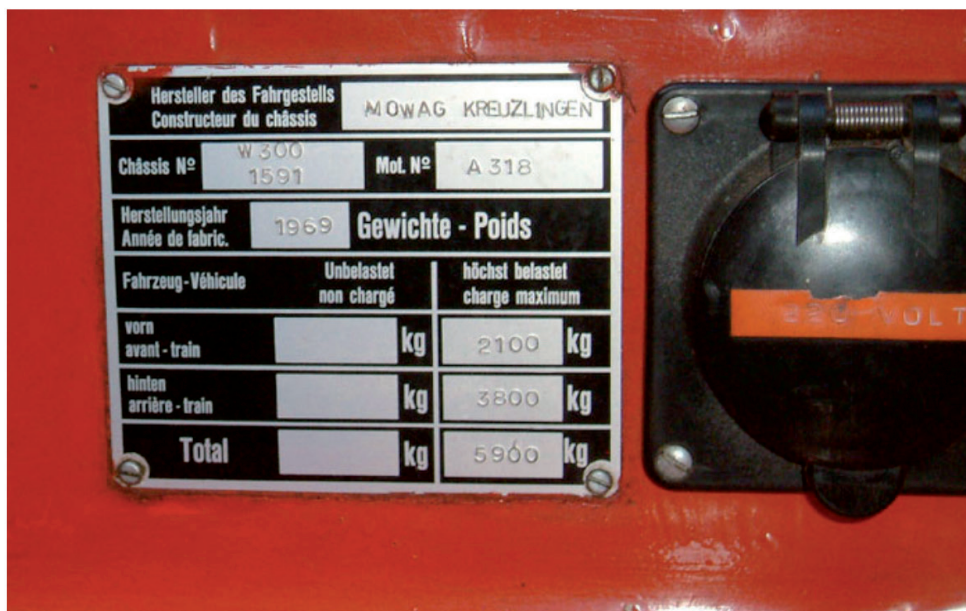
Einsatzorte: 1970-1994 FW Erstfeld, UR
1994-2003 FW Rhäzüns, GR
ab 2003 FIRE HOUSE CLUB, Bonaduz/Rhäzüns

Kilometerstand: 40'090 km (20.06.2023)

Stundenzähler: 2569 h (Pumpe)

Kennzeichen: GR 5456 **Fahrzeugausweis**

Modifikationen: 2004 mit Kühlaggregat und **Bierzapfhahn** ausgerüstet





Typ: **MOWAG B 300 Mannschaftswagen**
Baujahr: 1982
Aufbauer: **Mowag**, Motorwagenfarik Kreuzlingen
Chassis: **Dodge**
Gewicht: 3500 kg
Motor: V 8 Zylinder, 5213 ccm, 157 PS
Masse: l/b/h 515/226/230
Einsatzorte: 1982-1997 Stadtpolizei Biel
1997-2008 FW Grenchen
ab 2008 Roman Schrofer
ab 2012 "FIREHOUSECLUB"
Kilometerstand: 36´075 km (20.06.2023)
Kennzeichen: GR 2046 **Fahrzeugausweis**





Typ: **MOWAG W 300 A 4x4**
Baujahr: 1984
Aufbauer: **Mowag**, Motorwagenfarik Kreuzlingen
Chassis: **Dodge**
Pumpe: Typ II, TAMINI (Antonicelli & Figlio)
Tank: GFK 1450l
Gewicht: 5900 kg
Masse: l/b/h 631/211/230
Motor: V 8 Zylinder, 5213 ccm, 157 PS
Einsatzorte: 1984-2003 FW Hallwil, AG
ab 2003 FIRE HOUSE CLUB, Bonaduz/Rhätzens
Kilometerstand: 20 973 km (20.06.2023)
Kennzeichen: GR 5444 **Fahrzeugausweis**
Stundenzähler: 838 h (Pumpe)

